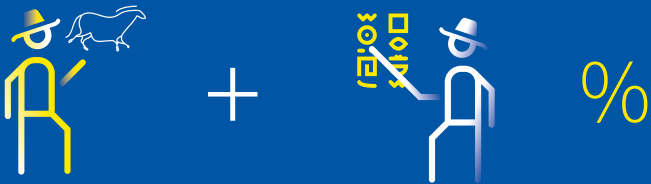
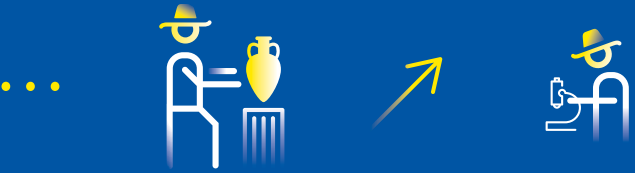
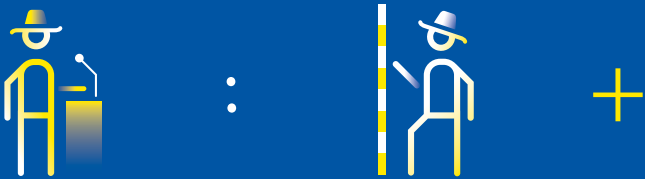




# LES EUROPÉENS & L'ARCHÉOLOGIE



Une enquête coordonnée par



et réalisée par



avec la participation des partenaires du projet NEARCH :

**AMU**

A. Mickiewicz University,  
Poznań, PL

**ADS**

Archaeology Data Service,  
York, UK

**AUTH**

Aristotle University  
of Thessaloniki, GR

**CULTURE LAB**

Tervuren, BE

**DAI**

German Archaeological  
Institute, Berlin, DE

**IBC**

Institute for Cultural and  
Natural Heritage, Bologna, IT

**Incipit-CSIC**

Institute of Heritage Sciences,  
Santiago de Compostela, ES

**JVE**

Jan van Eyck Academie,  
Maastricht, NL

**104**

Le Centquatre-Paris, FR

**UL**

Leiden University, NL

**UASD**

L'Unité d'archéologie  
de la ville de Saint-Denis, FR

**UGOT**

University of Gothenburg, SE

**UOXF**

University of Oxford, UK



[www.nearch.eu](http://www.nearch.eu)

nearch@inrap.fr



/nearchproject



@nearchproject

Ce projet a été financé avec le soutien  
de la Commission européenne



Culture

# LES EUROPÉENS & L'ARCHÉOLOGIE

Un sondage sur la perception  
de l'archéologie et du patrimoine  
archéologique par les Européens

Ce livret a été élaboré dans le cadre du programme européen NEARCH, soutenu par la Commission européenne, qui vise à explorer de nouveaux scénarios pour l'archéologie et le patrimoine en renforçant la relation entre les sociétés contemporaines et notre domaine d'expertise. NEARCH a ainsi pour objectifs de comprendre ce que les citoyens pensent et attendent de leur relation au patrimoine, d'impliquer les communautés dans nos processus et nos décisions, et d'étudier ce que cela signifie pour nous en tant que professionnels. Nous tentons ainsi de donner des éléments pour aider à repenser notre discipline en vue de l'ouvrir à des pratiques plus collectives, inclusives et participatives.

## L'opinion des citoyens européens

Afin d'obtenir une vision objective de la perception du patrimoine et de l'archéologie, nous avons directement interrogé les citoyens européens.

En association avec un institut de sondage, nous avons mis en place une enquête dans neuf pays européens. Les résultats montrent que les Européens sont plutôt connaisseurs de l'archéologie et du patrimoine et qu'ils souhaitent renforcer leur relation à la discipline.

À la question « Qu'est-ce que l'archéologie ? », ils répondent de façon assez précise, montrant une bonne compréhension de ce qu'est la discipline et la décrivant comme une activité scientifique. Le rôle de l'archéologie est associé à l'idée de comprendre le présent et de transmettre ce savoir aux générations suivantes. Quelle responsabilité !

Nous avons également appris que les citoyens européens n'ont pas de vision précise des tâches et activités courantes des archéologues. Ils comprennent la nécessité de notre travail mais ce que nous faisons vraiment n'est pas clair pour eux. Cet élément nous paraît essentiel : nous devons davantage expliquer « comment » nous reconstruisons le passé.

Les citoyens apparaissent émus par le patrimoine et prêts à soutenir l'archéologie qu'ils considèrent comme une discipline utile. Ils souhaitent que l'État soutienne l'archéologie en tant que bien commun et pour le bénéfice de tous. Tout cela est une très bonne nouvelle pour nous mais à nouveau une grande responsabilité.

Un élément qui nous a surpris dans ces résultats : le fait que les citoyens n'ont pas identifié le rôle du patrimoine et du secteur de l'archéologie dans l'économie. Ceci est de notre faute : nous devons

mieux expliquer en quoi le patrimoine est important pour le développement de nos pays, que ce soit pour l'emploi, les finances ou le bien-être des populations.

Nous avons également appris à travers cette enquête que les catégories socioprofessionnelles supérieures ont une meilleure connaissance de l'archéologie et du patrimoine : cela n'est pas surprenant mais reste inacceptable aussi longtemps que l'on considère le passé de l'Europe comme un bien commun. C'est un défi actuel et futur pour notre profession, et un devoir : parler à tous les citoyens sans exception.

Dans ce livret, vous trouverez les résultats de cette enquête européenne, conçus pour être utilisés et réutilisés dans vos propres contextes professionnels.

Pour conclure, à travers ce voyage dans la manière dont le patrimoine et l'archéologie sont perçus à l'extérieur de notre discipline, nous avons compris que nous devons aller de l'avant, et nous transformer, car les citoyens aiment et attendent beaucoup du patrimoine et de l'archéologie.

Nous allons donc continuer à analyser ce qui est attendu de nous par nos concitoyens, en essayant d'être au plus près de leurs attentes, tout en gardant à l'esprit la colossale responsabilité qui est la nôtre d'avoir à construire du savoir scientifique sur le passé, omniprésent dans nos vies et si souvent instrumentalisé.

# QU'EST-CE QUE L'ARCHÉOLOGIE ?

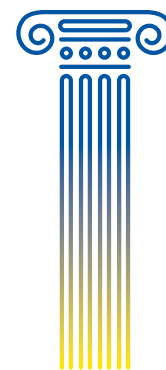
Les Européens, assez connaisseurs, considèrent l'archéologie comme « une science qui étudie le passé » (48%). Pour 26%, surtout les plus jeunes, l'archéologie est une véritable profession.

69%



**UNE  
SCIENCE**

48%



**UNE SCIENCE  
QUI ÉTUDIE  
LE PASSÉ**

26%



**UNE VÉRITABLE  
PROFESSION**

# À QUOI SERT L'ARCHÉOLOGIE ?

---

Considérée comme utile par les personnes interrogées, l'archéologie est spontanément vue comme servant en premier lieu à la connaissance et à la compréhension du passé (de l'histoire, des civilisations, des origines de l'Homme...).

Les Européens identifient peu la valeur économique de l'archéologie, mais ils lui reconnaissent une autre valeur, plus sociale, restant à définir précisément.

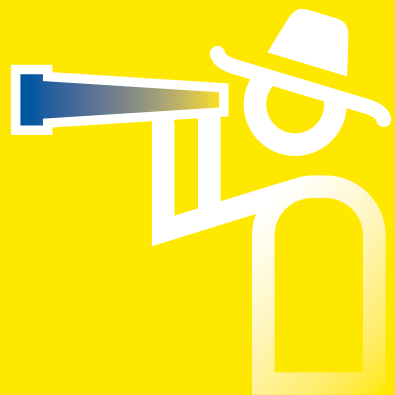
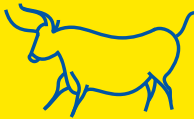
LES EUROPÉENS  
CONSIDÈRENT  
L'ARCHÉOLOGIE  
COMME

UTILE  
90%

# L'ARCHÉOLOGIE SERT-ELLE À COMPRENDRE LE PASSÉ ?

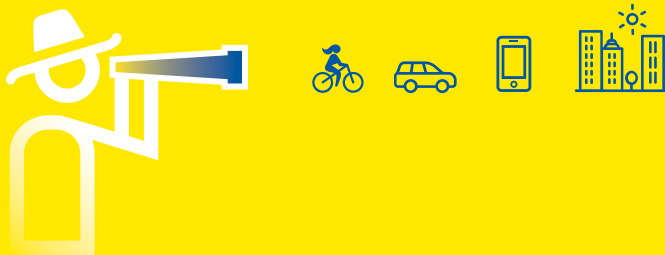
75%

PENSENT QUE L'ARCHÉOLOGIE  
PERMET DE SAVOIR D'OÙ L'ON VIENT  
ET D'APPRENDRE DU PASSÉ

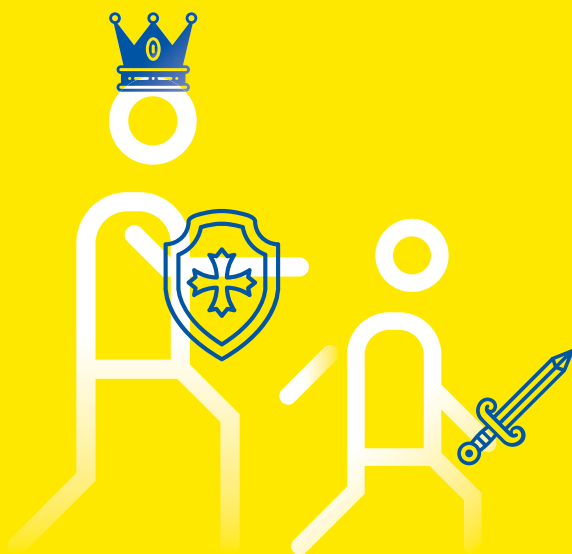


# L'ARCHÉOLOGIE SERT-ELLE À COMPRENDRE LE PRÉSENT ?

SEULEMENT **11%** ASSOCIENT L'ARCHÉOLOGIE À  
LA COMPRÉHENSION DU PRÉSENT



# L'ARCHÉOLOGIE SERT-ELLE À TRANSMETTRE L'HISTOIRE ET À VIVRE LE PRÉSENT ?



47%

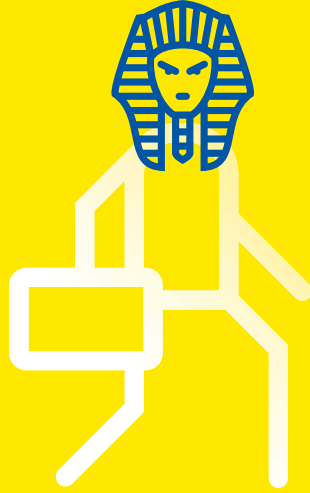
**ESTIMENT QUE LE RÔLE DE  
L'ARCHÉOLOGIE EST DE TRANSMETTRE  
L'HISTOIRE AUX JEUNES GÉNÉRATIONS**

8% SEULEMENT

**PENSENT QUE L'ARCHÉOLOGIE  
CONTRIBUE À LA CONSTRUCTION  
D'UNE IDENTITÉ NATIONALE**

**3% DES SUÉDOIS  
3% DES ALLEMANDS**





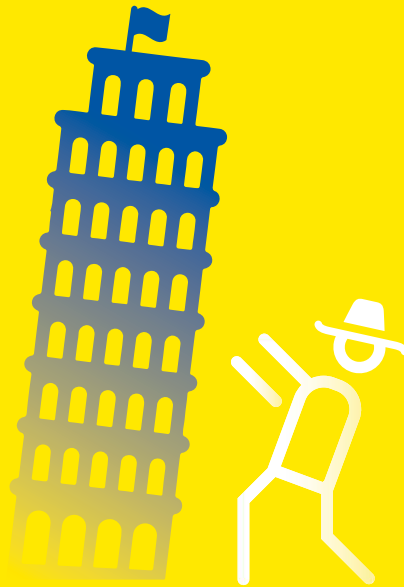
# 46%

**PENSENT QUE L'ARCHÉOLOGIE  
PERMET DE COMPRENDRE LE PASSÉ  
POUR MIEUX PRÉPARER L'AVENIR**

# 40%

**ESTIMENT QUE L'ARCHÉOLOGIE  
NOUS PERMET DE COMPRENDRE  
NOTRE PLACE DANS LE MONDE  
AU TRAVERS D'UN PASSÉ COMMUN**

**50% DES SUÉDOIS  
49% DES ESPAGNOLS  
49% DES NÉERLANDAIS  
45% DES BRITANNIQUES**



# 46%

**ESTIMENT QUE L'ARCHÉOLOGIE A POUR  
MISSION DE PARTICIPER À L'ÉTUDE  
ET À LA PRÉSERVATION DU PATRIMOINE**

# 5% SEULEMENT

**ESTIMENT QUE L'ARCHÉOLOGIE  
NOUS PERMET DE CONSTRUIRE  
LA CITOYENNETÉ EUROPÉENNE**

# L'ARCHÉOLOGIE SERT-ELLE AU DÉVELOPPEMENT ÉCONOMIQUE ?

86%

**JUGENT QUE LE FAIT  
D'AVOIR DES VESTIGES  
ARCHÉOLOGIQUES  
EST UN AVANTAGE  
POUR UNE COMMUNE**



83%

**PENSENT QUE SOUTENIR  
ET DÉVELOPPER L'ARCHÉOLOGIE  
EST IMPORTANT POUR LEUR PAYS**

10% SEULEMENT

**DES EUROPÉENS IDENTIFIENT  
LE RÔLE ÉCONOMIQUE  
DE L'ARCHÉOLOGIE**

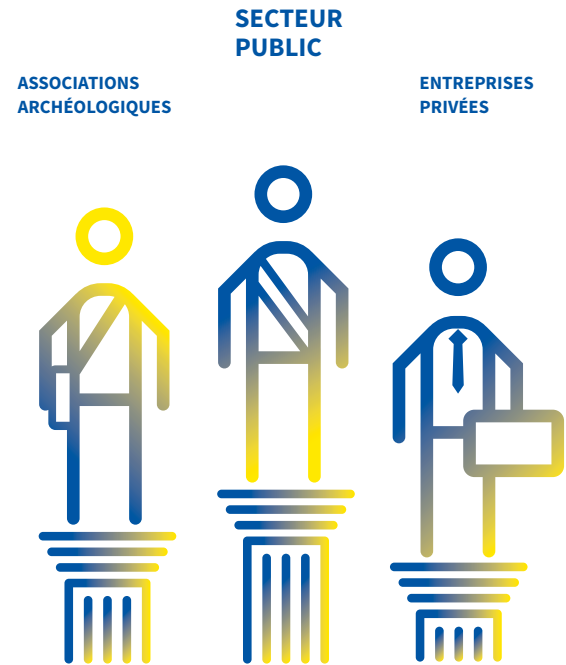
**24% DES ITALIENS  
21% DES GRECS  
5% DES FRANÇAIS**

# QUI GÈRE L'ARCHÉOLOGIE ?

---

La gestion de l'archéologie est considérée comme une prérogative du secteur public mais attribuée à des entités diverses en fonction de l'organisation administrative du pays, plutôt centralisée pour les Français et les Italiens, régionale pour les Allemands et les Espagnols.

Les associations archéologiques sont également identifiées comme parties prenantes de la gestion de l'archéologie, et en particulier par les Grecs, les Polonais et les Britanniques.



# QUI CONDUIT LES RECHERCHES ARCHÉOLOGIQUES ?

---

Pour une large majorité des citoyens européens, c'est le secteur public qui conduit les recherches archéologiques. Au sein de cet ensemble, ils désignent clairement les universités et les instituts de recherche publics comme les principaux acteurs des recherches archéologiques.



# QUE FAIT L'ARCHÉOLOGUE ?

Les personnes interrogées ont une vision très large de ce que fait un archéologue. Son travail n'est pas vu comme limité à la fouille. Les Européens l'associent à de multiples activités: écriture, enseignement, organisation d'exposition, etc.

98%



IL FOUILLE



96%

IL INTERPRÈTE  
LES TRACES DU PASSÉ



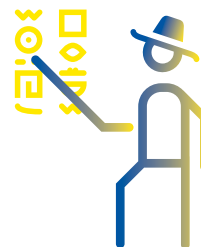
95%

IL CONTRIBUE À LA CONNAISSANCE  
DES CIVILISATIONS



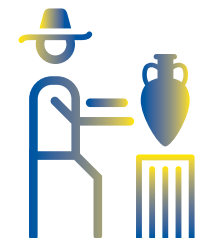
84%

IL ÉCRIT DES LIVRES



81%

IL ENSEIGNE



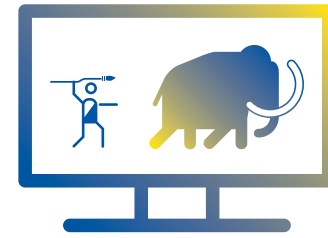
65%

IL ORGANISE  
DES EXPOSITIONS

# QUELLES SONT VOS PRATIQUES CULTURELLES LIÉES A L'ARCHÉOLOGIE ?

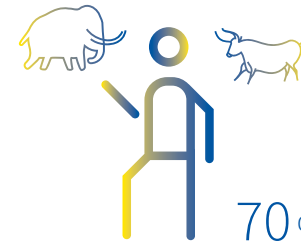
Interrogés sur leurs pratiques en matière d'archéologie, les Européens évoquent d'abord la télévision. Les Grecs et les Italiens, ainsi que les Espagnols, ont des pratiques particulièrement développées en matière d'archéologie tandis que les Néerlandais et les Britanniques s'y adonnent moins.

On note une différence significative en matière de pratiques selon les genres et les catégories socioprofessionnelles, avec des pratiques plus intensives chez les hommes et les catégories socioprofessionnelles supérieures.



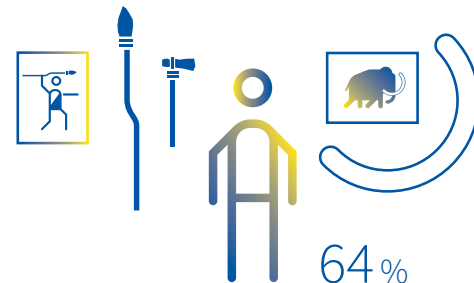
82%

**REGARDER UN DOCUMENTAIRE SUR L'ARCHÉOLOGIE**



70%

**VISITER DES SITES ARCHÉOLOGIQUES**



64%

**VISITER DES EXPOSITIONS SUR L'ARCHÉOLOGIE**

# QUELLES SONT VOS SOURCES D'INFORMATION SUR L'ARCHÉOLOGIE ?

Les Européens décrivent la télévision comme leur première source d'information sur l'archéologie, loin devant la visite d'expositions et de sites, la presse et les réseaux sociaux. Très peu de personnes interrogées citent les conférences comme sources d'information.



56%

**DOCUMENTAIRES,  
ÉMISSIONS, REPORTAGES  
À LA TÉLÉVISION, À LA RADIO**



3% SEULEMENT



**CONFÉRENCES**



**EXPOSITIONS  
ET VISITES DE SITES**



**PRESSE NATIONALE  
ET RÉGIONALE**



**RÉSEAUX SOCIAUX**

# QUE RESSENTEZ-VOUS VIS-À-VIS DE L'ARCHÉOLOGIE ?

---

Les citoyens interrogés ont une image très positive de l'archéologie : valeur, utilité, émotion. Les Européens reconnaissent une forte valeur à l'archéologie tant au niveau local que national. Une grande partie des personnes interrogées estiment également qu'un citoyen devrait avoir des connaissances en archéologie et que la discipline devrait être enseignée à l'école.

64%

**PENSENT QUE LA DISCIPLINE  
DEVRAIT ÊTRE ENSEIGNÉE  
À L'ÉCOLE**

85% DES GRECS  
80% DES ITALIENS



73%

**ESTIMENT QU'UN CITOYEN  
DEVRAIT AVOIR  
DES CONNAISSANCES  
EN ARCHÉOLOGIE**

54%

**SE DISENT ATTACHÉS  
À L'ARCHÉOLOGIE**

63% DES FRANÇAIS  
62% DES GRECS  
62% DES SUÉDOIS



# QUE FAIRE POUR L'ARCHÉOLOGIE ?

---

Une très grande majorité déclare que « soutenir et développer l'archéologie est important pour leur pays ». Ils pensent majoritairement que c'est à l'État de la gérer. En ce qui concerne son financement, la plupart des Européens estiment que c'est à l'État de le prendre en charge.

83%

DÉCLARENT QUE SOUTENIR ET DÉVELOPPER L'ARCHÉOLOGIE EST IMPORTANT POUR LEUR PAYS



75%



PENSENT QUE C'EST À L'ÉTAT DE FINANCER L'ARCHÉOLOGIE

65%



PENSENT QUE C'EST À L'ÉTAT DE GÉRER L'ARCHÉOLOGIE

86 % DES ITALIENS  
76 % DES ESPAGNOLS  
74 % DES POLONAIS  
72 % DES GRECS

# QU'ATTENDEZ-VOUS DE L'ARCHÉOLOGIE ?

---

Les Européens sont très intéressés par les pratiques et les méthodes des archéologues. Ils ont des attentes claires envers l'archéologie et un intérêt plus marqué pour certaines périodes. Quasiment un tiers d'entre eux déclare avoir eu envie d'étudier l'archéologie.



62%

SOUHAITENT  
RENCONTRER DES  
ARCHÉOLOGUES  
POUR COMPRENDRE  
L'UTILITÉ DE  
L'ARCHÉOLOGIE

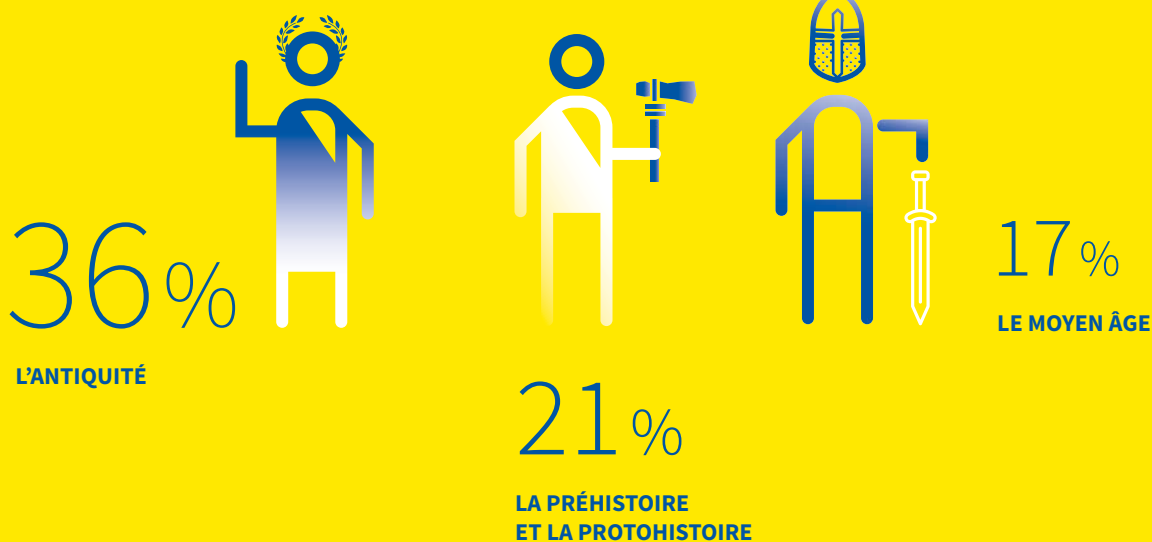
61%

SOUHAITENT  
RENCONTRER DES  
ARCHÉOLOGUES  
POUR COMPRENDRE  
LEUR MÉTIER

61%

SOUHAITENT PARTICIPER  
À DES FOUILLES  
ARCHÉOLOGIQUES

QU'ATTENDEZ-VOUS DE  
L'ARCHÉOLOGIE ? **PRÉFÉRIEZ-VOUS  
VISITER EN PRIORITÉ UN SITE OU  
UNE EXPOSITION CONSACRÉ À...**



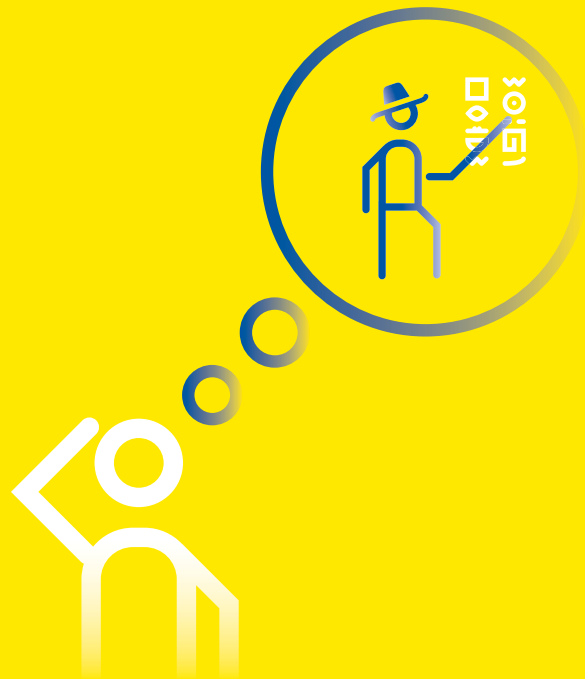
# QU'ATTENDEZ-VOUS DE L'ARCHÉOLOGIE ? AVEZ-VOUS DÉJÀ EU ENVIE D'ÉTUDIER L'ARCHÉOLOGIE ?

# 27%

**DES EUROPÉENS DÉCLARENT  
AVOIR EU ENVIE D'ÉTUDIER  
L'ARCHÉOLOGIE**

**38 % DES FRANÇAIS  
34 % DES SUÉDOIS**

**15 % DES ALLEMANDS  
14 % DES NÉERLANDAIS**



## ... ET L'ARCHÉOLOGIE PRÉVENTIVE ?

---

La notion d'archéologie préventive est peu connue par les Européens. Les Polonais et les Italiens sont les plus familiers avec l'expression « archéologie préventive ». Une fois le principe d'archéologie préventive expliqué, les Européens y sont unanimement favorables et en particulier pour protéger les vestiges archéologiques et éviter les dommages irréversibles. La majorité des Européens veulent en confier la gestion au secteur public dans le but « d'éviter de servir des intérêts particuliers » ; de « garantir les mêmes normes quel que soit le territoire » ; ou encore « parce que seul l'État peut garantir la préservation du patrimoine ».

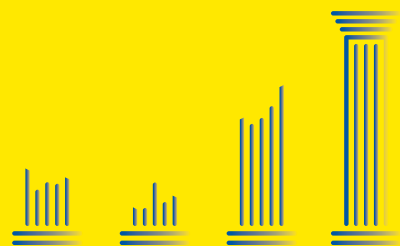


# L'ARCHÉOLOGIE PRÉVENTIVE : Y ÊTES-VOUS FAVORABLE ?

**FAVO  
RABLE**

UNE FOIS LE PRINCIPE D'ARCHÉOLOGIE  
PRÉVENTIVE EXPLIQUÉ, LES EUROPÉENS  
Y SONT UNANIMEMENT FAVORABLES

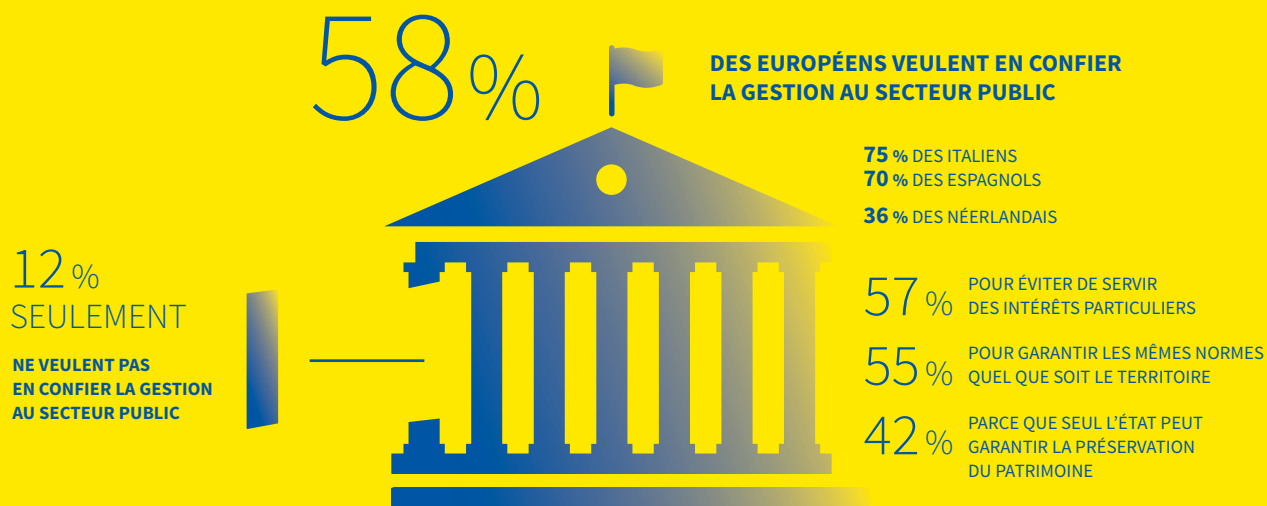
%



31% POUR PRÉSERVER LE PATRIMOINE  
DE LA DESTRUCTION

31% POUR ÉVITER DES DOMMAGES  
IRRÉVERSIBLES

# L'ARCHÉOLOGIE PRÉVENTIVE : UNE MISSION DE SERVICE PUBLIC ?



# MÉTHODE & DONNÉES



# LES EUROPÉENS & L'ARCHÉOLOGIE

Un sondage sur la perception  
de l'archéologie et du patrimoine  
archéologique par les Européens

Dans le cadre du projet européen NEARCH, l'Inrap et ses partenaires européens ont souhaité conduire une étude européenne sur la perception par le grand public de l'archéologie et du patrimoine archéologique. Pour réaliser cette étude d'envergure, les partenaires du projet ont choisi de faire appel à un institut spécialisé de sondage d'opinion, Harris Interactive.

## LA MÉTHODE

Réalisée selon les standards méthodologiques utilisés pour les sondages d'opinion, cette enquête quantitative a été menée du 29 décembre 2014 au 6 janvier 2015 auprès de 4516 adultes, âgés de 18 ans et plus, dans neuf pays européens (échantillon d'environ 500 personnes par pays) : Allemagne, Espagne, France, Grèce, Italie, Pays-Bas, Pologne, Royaume-Uni, Suède.

Cette étude a été conduite par internet grâce à un système d'administration permettant aux personnes interrogées d'utiliser différents équipements (ordinateur, téléphone mobile, tablette) pour répondre à un questionnaire de 28 questions nécessitant 15 à 20 minutes.

## Échantillon de population interrogé

Les *access panel* Harris Interactive et Toluna (Groupe ITWP) sont aujourd'hui les plus importants de la profession, garantissant la représentativité et la fiabilité des résultats. Ils regroupent 9 millions de panélistes répartis sur tous les continents, dont 2,5 millions en Europe.

La représentativité de l'échantillon est déterminée à partir de critères sociodémographiques sur la base commune européenne « Eurostat » qui permet de disposer de critères transversaux aux habitants des différents pays européens : le genre, l'âge, la catégorie sociale et le lieu de résidence. Pour chaque pays, une population de 500 personnes a été interrogée (excepté 516 personnes en Grèce pour constituer un échantillon représentatif de la population). Souvent utilisé dans les études d'envergure européenne ou internationale, un échantillon de 500 individus est considéré comme satisfaisant pour pouvoir fournir des résultats représentatifs d'une population à l'échelle d'un pays.

## Critères sociodémographiques

Les critères sociodémographiques utilisés pour cette étude sont les suivants :

- Genre (femme/homme)
- Âge (18-24, 25-34, 35-44, 45-59, 60 et plus)
- Catégories socioprofessionnelles :
  - CSP- : employé, ouvrier ;
  - CSP+ : agriculteur exploitant, chef d'entreprise, artisan, commerçant, profession libérale, cadre, cadre d'entreprise, cadre de la fonction publique, profession intellectuelle et artistique supérieure, profession intermédiaire ;
  - Inactif : femme au foyer, homme au foyer, étudiant, retraité, en recherche d'un premier emploi, sans activité professionnelle.
- Lieu de résidence

## Conception du questionnaire

Le questionnaire, identique dans les neuf pays sondés, a été réalisé en collaboration avec Harris Interactive par les partenaires du projet NEARCH en accord avec leurs différents questionnements et thèmes de recherche. Composée de 28 questions au total, l'enquête mêle questions ouvertes et questions fermées à choix multiples. La première partie du questionnaire avait pour but d'interroger les participants sur leur connaissance et leur intérêt pour l'archéologie, sur la manière dont ils se la représentent, sur leurs pratiques culturelles vis-à-vis de l'archéologie ; la seconde partie avait pour objectif de saisir leur perception de l'organisation et du financement de la discipline et leurs attentes en la matière. Initialement construit en français et anglais, le questionnaire a été traduit en sept langues afin que chaque pays sondé ait un accès identique aux questions.

## Traitement des résultats

À la fin de la phase de terrain, des méthodes de redressement ont été appliquées pour pallier les éventuels écarts entre la représentativité de l'échantillon de population interrogé et la population de chaque pays. Dans le cas de cette enquête, les redressements des résultats ont été extrêmement faibles, la structure de l'échantillon des répondants étant spontanément très proche de la représentativité.

Les réponses aux questions ouvertes ont été analysées pour dégager les thèmes fréquemment abordés. Ceux-ci ont fait l'objet d'un plan de codification qui a ensuite été appliqué à l'ensemble des réponses et a permis d'opérer un traitement identique à tous les résultats et des tris selon les variables. On aboutit ainsi à des résultats statistiques semblables à ceux des questions fermées.

## Pour des informations plus précises sur la méthode utilisée :

**Harris Interactive**

39 rue Crozatier - 75012 Paris - Tél: +33 (0)1 44 87 60 30

**Tiphaine Favré** – tfavre@harrisinteractive.fr

**Delphine Martelli-Banégas** – Directrice du département corporate – dmartelli@harrisinteractive.fr

# LES DONNÉES

Ce tableau synthétique présente les principaux résultats de l'enquête mis en évidence dans le livret *Les Européens et l'archéologie*. Vous y trouverez en regard des questions soulevées dans le livret, les résultats européens de l'enquête ainsi que les résultats de chaque pays.

Cette étude a donné lieu à la rédaction de rapports d'enquête:

- 1 rapport global qui présente la moyenne européenne des résultats en regard des résultats de chaque pays
- 9 rapports pays présentant les résultats du pays en regard de la moyenne européenne.

Quand cela a été pertinent, les rapports présentent les résultats selon les critères sociodémographiques utilisés pour l'enquête.

Pour accéder aux rapports : <http://dx.doi.org/10.5284/1041589>

QUESTIONS / RÉPONSES	EU	FRA	DEU	GRC	ITA	NLD	POL	ESP	SWE	GBR	*
<b>QU'EST-CE QUE L'ARCHÉOLOGIE ? &gt; PAGE 4 « LES EUROPÉENS &amp; L'ARCHÉOLOGIE »</b>											
Une science	69 %	60 %	82 %	88 %	65 %	77 %	68 %	67 %	65 %	46 %	Q3
Une science qui étudie le passé	48 %	50 %	ND	54 %	64 %	ND	56 %	23 %	34 %	51 %	Q1
Une profession	26 %	29 %	27 %	13 %	25 %	33 %	21 %	27 %	23 %	33 %	Q3
<b>À QUOI SERT L'ARCHÉOLOGIE ? &gt; PAGE 6 « LES EUROPÉENS &amp; L'ARCHÉOLOGIE »</b>											
L'archéologie est « utile »	90 %	89 %	93 %	95 %	91 %	89 %	92 %	92 %	90 %	83 %	Q13
<b>L'archéologie sert-elle à comprendre le passé ? L'archéologie sert-elle à comprendre le présent ? &gt; PAGE 8</b>											
Savoir d'où l'on vient, apprendre du passé	75 %	66 %	ND	74 %	60 %	ND	93 %	71 %	83 %	73 %	Q2
Améliorer notre compréhension, notre connaissance du passé	16 %	34 %	ND	11 %	27 %	ND	11 %	14 %	9 %	11 %	Q2
Compréhension du présent, de la société actuelle	11 %	11 %	ND	6 %	11 %	ND	4 %	23 %	19 %	14 %	Q2
<b>L'archéologie sert-elle à transmettre l'histoire et vivre le présent ? &gt; PAGE 12</b>											
Transmettre l'histoire aux jeunes générations	47 %	50 %	46 %	44 %	45 %	43 %	44 %	43 %	56 %	48 %	Q4

QUESTIONS / RÉPONSES	EU	FRA	DEU	GRC	ITA	NLD	POL	ESP	SWE	GBR	*
Participer à l'étude et à la préservation du patrimoine	46 %	51 %	61 %	50 %	44 %	35 %	47 %	51 %	26 %	47 %	Q4
Comprendre le passé pour mieux préparer l'avenir	46 %	51 %	57 %	35 %	53 %	36 %	40 %	42 %	55 %	43 %	Q4
Comprendre notre place dans le monde au travers d'un passé commun	40 %	42 %	32 %	26 %	38 %	49 %	30 %	49 %	50 %	45 %	Q4
Rassembler les citoyens autour d'un patrimoine commun quelles que soient leurs origines	19 %	28 %	19 %	21 %	25 %	9 %	16 %	17 %	19 %	14 %	Q4
Construire l'identité nationale	8 %	9 %	3 %	14 %	13 %	13 %	7 %	5 %	3 %	6 %	Q4
Construire la citoyenneté européenne	5 %	3 %	4 %	5 %	9 %	8 %	5 %	4 %	3 %	3 %	Q4
<b>L'archéologie sert-elle au développement économique ? &gt; PAGE 16</b>											
Avoir des vestiges archéologiques est un avantage pour une commune	86 %	86 %	84 %	93 %	93 %	76 %	90 %	87 %	81 %	84 %	Q14
Soutenir et développer l'archéologie est important pour mon pays	83 %	81 %	82 %	95 %	94 %	73 %	82 %	85 %	77 %	81 %	Q14
Contribue à l'économie locale ou nationale	10 %	5 %	4 %	21 %	24 %	8 %	7 %	13 %	3 %	9 %	Q4

QUESTIONS / RÉPONSES	EU	FRA	DEU	GRC	ITA	NLD	POL	ESP	SWE	GBR	*
<b>QUI GÈRE L'ARCHÉOLOGIE ?</b> > PAGE 18 « LES EUROPÉENS & L'ARCHÉOLOGIE »											
Des associations archéologiques	45 %	42 %	34 %	63 %	32 %	35 %	63 %	36 %	48 %	56 %	Q17
L'État	42 %	56 %	27 %	58 %	62 %	51 %	33 %	38 %	26 %	28 %	Q17
Les régions ou les départements	37 %	41 %	53 %	23 %	37 %	36 %	23 %	45 %	45 %	30 %	Q17
Des entreprises privées	16 %	30 %	12 %	13 %	16 %	7 %	18 %	24 %	12 %	14 %	Q17
<b>QUI CONDUIT LES RECHERCHES ARCHÉOLOGIQUES ?</b> > PAGE 20 « LES EUROPÉENS & L'ARCHÉOLOGIE »											
Des universités	73 %	70 %	80 %	57 %	81 %	61 %	80 %	83 %	60 %	84 %	Q5
Des instituts de recherche publics	66 %	75 %	80 %	40 %	60 %	56 %	83 %	69 %	73 %	62 %	Q5
<b>QUE FAIT L'ARCHÉOLOGUE ?</b> > PAGE 22 « LES EUROPÉENS & L'ARCHÉOLOGIE »											
Il fait des fouilles	98 %	98 %	98 %	97 %	98 %	98 %	99 %	98 %	96 %	98 %	Q6
Il interprète les traces du passé	96 %	97 %	97 %	94 %	97 %	94 %	97 %	96 %	92 %	97 %	Q6
Il contribue à la connaissance des civilisations	95 %	97 %	92 %	93 %	97 %	96 %	97 %	98 %	91 %	96 %	Q6
Il écrit des livres	84 %	88 %	81 %	81 %	85 %	75 %	86 %	89 %	81 %	92 %	Q6
Il enseigne	81 %	85 %	72 %	75 %	82 %	73 %	84 %	88 %	82 %	90 %	Q6
Il organise des expositions	65 %	72 %	50 %	52 %	53 %	63 %	69 %	79 %	70 %	82 %	Q6

QUESTIONS / RÉPONSES	EU	FRA	DEU	GRC	ITA	NLD	POL	ESP	SWE	GBR	*
<b>QUELLES SONT VOS PRATIQUES CULTURELLES LIÉES À L'ARCHÉOLOGIE ?</b> > PAGE 24 « LES EUROPÉENS & L'ARCHÉOLOGIE »											
<b>Avez-vous déjà...</b> > PAGE 24											
Regardé un documentaire sur l'archéologie	82 %	78 %	81 %	91 %	91 %	68 %	87 %	86 %	78 %	78 %	Q7
Visité des sites archéologiques	70 %	73 %	69 %	95 %	88 %	53 %	49 %	79 %	67 %	59 %	Q7
Visité des expositions sur l'archéologie	64 %	58 %	62 %	58 %	77 %	54 %	72 %	80 %	59 %	52 %	Q7
<b>Quelles sont vos sources d'information sur l'archéologie ?</b> > PAGE 26											
Des documentaires, des émissions, des reportages à la télévision, à la radio	56 %	60 %	58 %	60 %	57 %	46 %	54 %	55 %	55 %	59 %	Q8
Des conférences	3 %	7 %	2 %	5 %	5 %	1 %	2 %	6 %	1 %	2 %	Q8
<b>QUE RESSENTEZ-VOUS VIS-À-VIS DE L'ARCHÉOLOGIE ?</b> > PAGE 28 « LES EUROPÉENS & L'ARCHÉOLOGIE »											
Un citoyen devrait avoir des connaissances en archéologie	73 %	61 %	75 %	88 %	84 %	60 %	81 %	70 %	63 %	73 %	Q14
La discipline devrait être enseignée à l'école	64 %	56 %	61 %	85 %	80 %	43 %	48 %	73 %	68 %	63 %	Q14
L'archéologie est un domaine auquel vous êtes attaché	54 %	63 %	57 %	62 %	59 %	44 %	41 %	50 %	62 %	51 %	Q14

QUESTIONS / RÉPONSES	EU	FRA	DEU	GRC	ITA	NLD	POL	ESP	SWE	GBR	*
<b>QUE FAIRE POUR L'ARCHÉOLOGIE ?</b> > PAGE 30 « LES EUROPÉENS & L'ARCHÉOLOGIE »											
Soutenir et développer l'archéologie est important pour mon pays	83 %	81 %	82 %	95 %	94 %	73 %	82 %	85 %	77 %	81 %	Q14
L'archéologie devrait principalement être financée par l'État	75 %	73 %	78 %	82 %	84 %	75 %	79 %	75 %	63 %	68 %	Q19
Oui, c'est à l'État de gérer l'archéologie	65 %	54 %	65 %	72 %	86 %	60 %	74 %	76 %	57 %	42 %	Q18
<b>QU'ATTENDEZ-VOUS DE L'ARCHÉOLOGIE ?</b> > PAGE 32 « LES EUROPÉENS & L'ARCHÉOLOGIE »											
<b>Seriez-vous intéressé pour participer à chacune des actions suivantes ?</b> > PAGE 32											
Visiter des sites archéologiques	85 %	85 %	84 %	92 %	92 %	72 %	82 %	88 %	82 %	80 %	Q16
Rencontrer des archéologues pour comprendre l'utilité de l'archéologie pour les habitants de ma commune, de ma région	62 %	55 %	56 %	75 %	74 %	43 %	72 %	64 %	61 %	54 %	Q16
Rencontrer des archéologues pour mieux comprendre leur métier	61 %	67 %	59 %	67 %	68 %	43 %	69 %	63 %	60 %	51 %	Q16
Participer à des fouilles archéologiques	61 %	55 %	62 %	73 %	68 %	43 %	68 %	63 %	61 %	50 %	Q16

QUESTIONS / RÉPONSES	EU	FRA	DEU	GRC	ITA	NLD	POL	ESP	SWE	GBR	*
<b>Si vous deviez visiter un site ou une exposition d'archéologie dans votre pays, vous préféreriez visiter en priorité un site ou une exposition consacré(e) à...</b>											
L'Antiquité	36 %	37 %	32 %	60 %	54 %	22 %	28 %	32 %	ND	25 %	Q11
La Préhistoire et la Protohistoire	21 %	18 %	24 %	22 %	14 %	21 %	25 %	28 %	31 %	14 %	Q11
Le Moyen Âge	17 %	15 %	17 %	9 %	14 %	19 %	23 %	18 %	26 %	20 %	Q11
<b>Avez-vous déjà eu envie d'étudier l'archéologie ?</b> > PAGE 36											
	27 %	38 %	15 %	28 %	28 %	14 %	25 %	28 %	34 %	29 %	Q9
<b>...ET L'ARCHÉOLOGIE PRÉVENTIVE ?</b> > PAGE 38 « LES EUROPÉENS & L'ARCHÉOLOGIE »											
<b>Connaissez-vous l'expression « archéologie préventive » ?</b> > PAGE 38											
Non	64 %	65 %	62 %	62 %	54 %	75 %	50 %	61 %	71 %	76 %	Q22
Oui, vous connaissez de nom mais vous ne savez pas vraiment de quoi il s'agit	25 %	18 %	27 %	28 %	32 %	20 %	36 %	30 %	20 %	15 %	Q22
Oui, et vous savez de quoi il s'agit	10 %	16 %	10 %	10 %	13 %	4 %	13 %	10 %	7 %	7 %	Q22

QUESTIONS / RÉPONSES	EU	FRA	DEU	GRC	ITA	NLD	POL	ESP	SWE	GBR	*
<b>L'ARCHÉOLOGIE PRÉVENTIVE : Y ÊTES-VOUS FAVORABLE ?</b> > PAGE 40 « LES EUROPÉENS & L'ARCHÉOLOGIE »											
Une fois le principe d'archéologie préventive expliqué, ils y sont favorables	<b>92 %</b>	92 %	90 %	91 %	95 %	92 %	91 %	94 %	91 %	92 %	<b>Q24</b>
Ils y sont favorables : pour éviter les destructions et les dommages irréversibles	<b>31 %</b>	64 %	ND	12 %	37 %	ND	9 %	29 %	16 %	30 %	<b>Q25</b>
<b>L'ARCHÉOLOGIE PRÉVENTIVE : UNE MISSION DE SERVICE PUBLIC ?</b> > PAGE 42 « LES EUROPÉENS & L'ARCHÉOLOGIE »											
<b>Oui, ils veulent en confier la gestion au secteur public</b>											
	<b>58 %</b>	59 %	62 %	66 %	75 %	36 %	65 %	70 %	48 %	41 %	<b>Q26</b>
Pour éviter de servir des intérêts particuliers	<b>57 %</b>	76 %	62 %	56 %	52 %	39 %	45 %	64 %	54 %	57 %	<b>Q27</b>
Pour garantir l'égalité des territoires en matière d'archéologie	<b>55 %</b>	57 %	53 %	59 %	47 %	52 %	57 %	52 %	60 %	63 %	<b>Q27</b>
Parce que l'archéologie est un service public	<b>42 %</b>	42 %	29 %	47 %	47 %	36 %	45 %	45 %	34 %	45 %	<b>Q27</b>
<b>Non, ils ne veulent pas en confier la gestion au secteur public</b>											
	<b>12 %</b>	12 %	8 %	14 %	9 %	25 %	8 %	5 %	11 %	16 %	<b>Q26</b>

<b>EU</b>	<b>EUROPE</b>
<b>FRA</b>	<b>FRANCE</b>
<b>DEU</b>	<b>ALLEMAGNE</b>
<b>GRC</b>	<b>GRÈCE</b>
<b>ITA</b>	<b>ITALIE</b>
<b>NLD</b>	<b>PAYS-BAS</b>
<b>POL</b>	<b>POLOGNE</b>
<b>ESP</b>	<b>ESPAGNE</b>
<b>SWE</b>	<b>SUÈDE</b>
<b>GBR</b>	<b>ROYAUME-UNI</b>

# LE PROJET NEARCH

Au cours des vingt-cinq dernières années, l'archéologie et les métiers de la gestion du patrimoine culturel ont connu des développements scientifiques et professionnels majeurs.

NEARCH vise à examiner les différentes dimensions de la relation des publics à l'archéologie. Il s'agit de proposer de nouvelles façons de travailler et de collaborer à une profession fortement soumise aux aléas économiques et socio-politiques contemporains

Piloté par l'Institut national de recherches archéologiques préventives (Inrap), le projet NEARCH est un réseau européen de coopération. Il est financé avec le soutien de la Commission européenne pour une durée de 5 ans (2013-2018) dans le cadre du programme Culture.

Le projet NEARCH a été financé avec le soutien de la Commission européenne.

Cette publication n'engage que son auteur et la Commission n'est pas responsable de l'usage qui pourrait être fait des informations qui y sont contenues.

## TEXTES ET COORDINATION ÉDITORIALE :

**Inrap, direction  
scientifique et technique**  
Amala Marx  
Federico Nurra  
Kai Salas Rossenbach

**Inrap, direction du  
développement culturel  
et de la communication**  
Virginie Kenler

**Design graphique**  
Voiture 14.com

**Illustrations**  
Guillaume Bullat

## REMERCIEMENTS :

Aux partenaires du projet NEARCH pour leur participation active à la conception du sondage

À l'équipe de Harris Interactive pour leur engagement et intérêt

À la direction du développement culturel et de la communication de l'Inrap pour son aide, son expertise et ses conseils

À la Commission européenne pour son soutien au projet NEARCH

Marx A., Nurra F., Salas Rossenbach K. (eds), *Les Européens et l'archéologie. Un sondage sur la perception de l'archéologie et du patrimoine archéologique par les Européens*, Paris, NEARCH, 2017.

DOI > <https://doi.org/10.5284/1043778>

# NEW ARCH

NEW SCENARIOS FOR A  
COMMUNITY-INVOLVED  
ARCHAEOLOGY